

AIG



AIG 損保

法人会のビジネスガード  
**Business Guard** Series

保存版

第14版  
2020.4.1

保土ヶ谷法人会を活用しよう!

# 福利厚生ガイドブック



## 世界有数の地震国、日本! いつ、どこで大地震が発生しても 不思議ではありません。

地震災害のリスクに備えて、  
回避・低減の対策を!



プロパティガード  
**Property Guard**

## 法人会の企業地震保険

企業財産保険+財物損害補償特約+地震・噴火危険補償特約(財物損害補償特約用)

### 地震災害のリスクから会員企業をガードします!

この広告は保険の概要をご説明したものです。保険の対象、建物の構造、建築年月等によってはお引受できない場合もございますのであらかじめご了承ください。  
2018年1月時点の内容です。

### AIG損害保険株式会社

〒105-8602 東京都港区虎ノ門4-3-20  
03-6848-8500  
午前9時~午後5時(土・日・祝日・年末年始を除く)  
<http://www.aig.co.jp/sonpo>



お問い合わせ・お申し込みは

横浜支店  
〒222-0033  
横浜市港北区新横浜2-4-19 富士火災横浜ビル2  
TEL.045-277-3140 FAX.045-476-8179  
午前9時~午後5時(土・日・祝日・年末年始を除く)



公益社団法人 保土ヶ谷法人会

# 法人会会員のみなさまに 経営者大型総合保障制度

経営者はお亡くなりになったり就業不能状態になるなど、  
 様々なリスクに取り囲まれており、  
 「会社をまもるための資金」と「家族をまもるための資金」の両方が必要です。

大同生命ではリスクに対応した商品を組み合わせでご加入いただく  
 トータル保障をご提案しています。

会社をまもる		家族をまもる	
 お亡くなりになる リスクに対する保険	<b>Rタイプ</b>	 お亡くなりになった場合や 要介護状態で収入がなくなった 場合のリスクに対する保険	<b>収入リリーフ</b>
 重大疾病による 長期離職の リスクに対する保険	<b>Jタイプ</b>	 要介護状態になった場合の 介護のリスクに対する保険	<b>介護リリーフα</b>
 重度の身体障がい状態 によるリタイアの リスクに対する保険	<b>Tタイプ</b>		
 ケガ・病気による 一時的な離職の リスクに対する保険	<b>Mタイプ</b>		

商品の正式名称は次のとおりです。Rタイプ：無配当年満期定期保険(無解約払戻金型)、Jタイプ：無配当重大疾病保障保険(無解約払戻金型)、Tタイプ：無配当就業障がい保障保険(身体障がい者手帳連動型・無解約払戻金型)、Mタイプ：無配当総合医療保険(保険料払込中無解約払戻金型)、収入リリーフ：無配当介護収入保障保険(無解約払戻金型)、介護リリーフα：無配当終身介護保障保険(保険料払込中無解約払戻金型)

ご検討・ご契約にあたっては、「法人向け保険商品のご検討に際してご留意いただきたいこと」「設計書[契約概要]」「注意喚起情報」「ご契約のしおり」「約款」を必ずご覧ください。

記載は2019年8月現在の内容です。将来変更となる可能性があります。

〈引受保険会社〉 **DAIDO 大同生命保険株式会社**

横浜支社/  
 神奈川県横浜市中区尾上町3-35(横浜第一有楽ビル7F)  
 TEL 045-211-2821



F-2019-1006(2019年8月9日)

## はじめに

保土ヶ谷法人会では、会員企業(経営者・従業員)の皆様に健康で明るく、安心した生活を送っていただくことを目的に、福利厚生制度の充実に向けて取り組んでおります。

今回、福利厚生ガイドブック第13版を改訂し、最新の情報をまとめた第14版を発刊致しました。

法人会会員割引券・申込書類も添付しておりますので、ぜひご利用下さい。

また、提携施設の新規追加や変更があった場合、会報にチラシや申込書を同封致しますので、本ガイドブックとあわせて保管いただきますよう、お願い申し上げます。

## Contents

### 従業員・家族のための福利厚生・割引券 (★新規提携施設)

#### 法人会を有効に活用するための諸制度

安藤スポーツ/和中華館/天然温泉 満天の湯	4
つばさメディカルフィットネス/つばさ整骨院/富士通オープンカレッジ(二俣川校)/グッドライフ	5
洋食じゅり/仕立屋/横浜茶屋/ル ヴェール デリ/新乃尾	6
庄や(鶴ヶ峰店・希望が丘駅前店・三ツ境南口店)	6
タカナシ ミルクパーラー/タカナシ ミルクレストラン/ジェラート フィレンツェ/横浜馬車道あいす	7
★花洋/★日本料理 あきない/会員優待サービス実施店募集	8
★ホテル横浜キャメロットジャパン/★湯本富士屋ホテル	9
横浜・八景島シーパラダイス/マクセル アクアパーク品川	10
京急油壺マリンパーク/上越市立水族博物館うみがたり/仙台うみの杜水族館	11
マザー牧場/箱根小涌園 ユネッサン/下田海中水族館	12
オーシャンリゾートホテル マホロバ・マインズ三浦/ホテルプラム	13
藤田観光リゾート施設(箱根小涌園 天悠/ホテル椿山荘東京/伊東小涌園/伊東 緑涌/他)	14
東京ディズニーリゾート(東京ディズニーランド・東京ディズニーシー)/横浜FC	15

#### 明るく健康な毎日を送るための諸制度

人間ドック(聖隷横浜病院)	16
人間ドック/レディースドック/脳ドック/定期健康診断(上白根病院)	17
人間ドック/生活習慣病健診/定期健康診断(神奈川県労働衛生福祉協会)	18
脳ドック(イムス横浜狩場脳神経外科病院)/健診コース(横浜保土ヶ谷中央病院)	18
健診コース申込書	19

### 企業戦略・防衛のためのサービス

無料税務相談申込書(毎月第2水曜日)	20
--------------------	----

### その他

各種事業サービス/書籍案内/福利厚生施設のご利用(ホームページ)パスワード	21
法人会会員割引券	別紙

※本ガイドブックに記載されている価格は2020年2月現在のものです。予告なく変更する場合がございますので、予めご了承ください。

# 会員優待サービス実施店のご案内

保土ヶ谷法人会会員(従業員・ご家族)の皆様がご利用いただける優待サービスを行っているお店・施設のご案内です。提携施設で、割引等をご利用される場合は、割引券を切り離してご活用下さい。割引券がなくなった場合は、**法人会事務局 (TEL.332-4360)**までお問い合わせ下さい。



## 会員優待サービス実施店 募集中!

当会では会員企業の皆様が、地域(保土ヶ谷・旭・瀬谷区)において会員価格でご利用いただける、お店等を募集しております。福利厚生ガイドブックへ掲載希望の企業様につきましては**保土ヶ谷法人会 (☎045-332-4360)**までご連絡ください。

- 掲載条件等 ①法人会会員 ②会員特典(会員価格・割引 他) ③掲載開始は年度初め ④掲載無料



サッカー・野球・陸上・バスケット・バレー・ハンドボールetc  
用品を豊富に取り揃えております。  
スタッフへお気軽にお尋ねください!!  
安藤スポーツは、頑張る子どもたちを応援しております。



- 住所/保土ヶ谷区星川2-6-30 安藤スポーツビル
  - 最寄駅/相鉄線「星川駅」南口改札より徒歩3分
  - 電話/045-331-2461
  - 営業時間/〈平日〉11:00~19:30  
〈土日祝〉10:00~19:30
  - 定休日/毎週水曜日(祝日の場合は営業)  
年末年始休日
- <https://ando-sports.co.jp/>

会員特典 **20%OFF (特価商品除く)**



36名様まで各種ご宴会のご予約承っております。  
安心・安全な国産野菜を使用しております。  
駅近で便利。駅ビル駐車場無料。



飲み放題もやっています! **お一人様 1,580円**

- 住所/保土ヶ谷区岩井町1-7 (JR保土ヶ谷駅 ピンズ3F)
- 最寄駅/JR横須賀線「保土ヶ谷駅」徒歩1分
- 電話/045-335-5478
- 営業時間/11:00~21:30
- 定休日/1/1

会員特典 **10%OFF (特価商品除く)**



- 住所/保土ヶ谷区上星川3丁目1-1
- 最寄駅/相鉄線「上星川駅」
- 電話/045-370-4126
- 営業時間/6:00~25:00  
(最終受付時間24:30)

毎日行きたくなるおふろ屋さん  
天然温泉や漢方炭酸泉、畳敷きのうたた寝場、オートロウリュサウナなどを備えた駅前銭湯。お食事処では、料理人が手掛ける本格和食や、豊かな喫茶メニューもお楽しみいただけます。

会員特典 **入浴(大人一般) + レンタルタオルセット 160円引**  
※他の特典との併用はご利用できません



「疲れが取れる 身体が動く 人生が変わる」 地域唯一! 整骨院が経営する運動施設  
最高の身体を手に入れませんか?



- 住所/保土ヶ谷区和田1-13-21
  - 最寄駅/相鉄線「和田町駅」徒歩3分
  - 電話/045-442-8201
  - 営業時間 〈平日〉9:00~12:30/15:00~21:00  
〈土日祝〉9:00~12:30/14:00~17:00
  - 定休日/毎週木曜日
- <http://fitness.tsubasa-yokohama.com>

会員特典 **ホグレル フィットネスコース 月会費5%OFF**



当院で行う根本療法が医学誌にも掲載されました!  
首・肩・腰・頭痛・座骨神経痛・美尻・小顔、顔のゆがみ・姿勢矯正・  
ダイエット、エステでも治療院でも実現できない結果を!



- 住所/保土ヶ谷区和田1-13-21-104
  - 最寄駅/相鉄線「和田町駅」徒歩3分
  - 電話/045-333-6118
  - 営業時間/〈月~金〉9:00~12:30  
15:00~20:00  
〈土 曜〉9:00~14:00
  - 定休日/土曜午後、日曜、祝日
- <http://www.tsubasa-yokohama.com>

会員特典 身体の悩み改善コース  
通常8,000円(税抜) → 会員特典5,000円(税抜)



即戦力を育てる企業研修をはじめ、キッズおよび一般向けに  
幅広い教育サービスをご提供いたします!

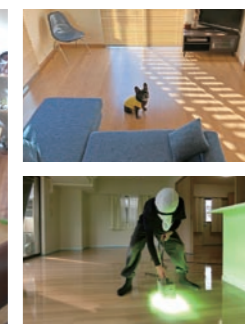


- 住所/旭区二俣川1-67-4 YAMAKI二俣川1F
  - 最寄駅/相鉄線「二俣川駅」徒歩5分
  - 電話/045-369-1815
  - 営業時間 〈月~土曜日〉9:30~17:30
  - 定休日/日曜日
- <https://alnetz.co.jp/oc/futamatagawa/>

会員特典 プログラミング教室(キッズ) → 入会金 5,500円が無料  
パソコン教室(一般・セミプライベートレッスン) → 登録料11,000円が半額  
パソコン教室(一般・ゆっくりコース) → 初月受講料が1割引



フロアコーティングのある住まい  
快適生活をお届けする



- 住所/保土ヶ谷区上菅田町662 IOビル1F
  - 最寄駅/相鉄線「西谷駅」徒歩20分
  - 電話/0120-075-707
  - 営業時間/10:00~19:00
  - 定休日/なし
- <http://www.good-life.co.jp/>

会員特典 **10%OFF**

## Restaurant JYURI



和食と洋食の2店舗のお店を営業しています。  
和食店は旬の食材をメインにランチは御膳を各種類  
をご用意、ディナーは地酒に合うおつまみ等もご用意  
しております。  
洋食店は手作りハンバーグをメインにランチ、ディナー  
ともに体に良いサラダバーをご用意致しております。

- 住所/旭区二俣川1-3-2 二俣川ライフ4F
- 最寄駅/相鉄線「二俣川駅」徒歩2分
- 電話/045-360-8115
- 営業時間/平日・土曜11:00~23:00 日曜・祝日11:00~22:00
- 定休日/年中無休 <http://www.shinnoo.co.jp/>

会員特典

お会計より  
10%OFF

・他のサービス券との併用はご利用できません  
・5名様以上の宴会ではご利用できません

## TAKANASHI Milk Parlor



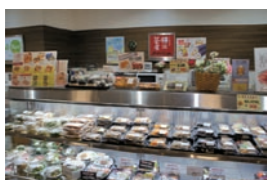
低温殺菌牛乳ソフトをはじめ様々な乳製品の味わいをお楽しみ頂けるタカナシ直営のブランドストアです。

- 住所/西区高島2-18-1そごう横浜店地下2階
- 最寄駅/JR「横浜駅」 ■電話/045-465-2709
- 営業時間/10:00~20:00
- 定休日/施設に準ずる
- <http://takanashi-milk-parlor.jp/>

会員特典

「低温殺菌牛乳ソフト」50円引き

※他の割引サービスとの併用は出来ません



横浜茶屋では手作りのおこわとお弁当をはじめ、  
惣菜も煮・揚・焼とバリエーション豊富にご用意  
しております。  
ル・ヴェール デリでは厳選された素材を使いサラダ  
をメインに季節を感じさせるフレッシュなデリを  
取り揃えております。

- 住所/旭区二俣川1-3-2 二俣川ライフ2F
- 最寄駅/相鉄線「二俣川駅」徒歩2分
- 電話/045-362-6913
- 営業時間/10:00~20:00
- 定休日/全館休業日と同じ
- <http://www.shinnoo.co.jp/>

会員特典

お会計より  
5%OFF

・他のサービス券との併用はご利用できません  
・サービス商品、お買い得商品は除く  
・二俣川ライフ店でご利用いただけます

## TAKANASHI Milk RESTAURANT



ミルクから生まれたフレッシュチーズやクリームのおいしさを主役にした、メニューをご提供します。

- 住所/西区みなとみらい2-3-8 みなとみらい東急スクエア③2F
- 最寄駅/みなとみらい線「みなとみらい駅」
- 電話/045-682-2801
- 営業時間/11:00~17:00(ランチL.O.16:00)  
17:00~22:00(L.O.21:00)
- 定休日/施設に準ずる
- <http://takanashi-milk-restaurant.jp/>



会員特典

ディナータイム  
(17:00~)  
10%OFFサービス

※他の割引サービスとの併用は出来ません



旬の食材、安心安全な食材で栄養面やおいしさを考え、丁寧に調理したメニューを提案致します。  
また日本の風土にこだわり、季節の美味しいものやその土地で昔からあるメニューをヒントに今風にアレンジしたり…  
みなさんが笑顔で元気でいられるように、美味しさと健康を考えた料理をお届け致します。

- 住所/瀬谷区三ツ境2-19 三ツ境相鉄ライフ1F
- 最寄駅/相鉄線「三ツ境駅」 ■電話/045-520-3829
- 営業時間/10:00~21:00 ■定休日/全館休業日と同じ
- <http://www.shinnoo.co.jp/>

会員特典

お会計より  
5%OFF

・他のサービス券との併用はご利用できません  
・サービス商品、お買い得商品は除く  
・3店舗 (三ツ境ライフ店、港南台パーズ店、  
大船ルミネ店) でご利用いただけます

## Gelato Firenze

店内厨房にて手作りしているジェラートの  
味わいは格別!季節感あふれるジェラートをお楽しみください。

- 住所/西区みなとみらい2-2-1ランドマークプラザ3F
- 最寄駅/JR「桜木町駅」
- 電話/045-650-6050
- 営業時間/11:00~20:00
- 定休日/施設に準ずる



会員特典

ダブルをお買い上げのお客様にトリフル(カップのみ)への  
サイズアップサービス

※他の割引サービスとの併用は出来ません



鶴ヶ峰店・希望が丘駅前店・三ツ境南口店

50名様までお座り頂けるお席をご用意しております。庄やグループでは、  
安全・安心を求めて産地の生産者と直接契約して確保しております。

- 住所/旭区鶴ヶ峰1-12-3 新川ビル2F
- 最寄駅/相鉄線「鶴ヶ峰駅」北口 徒歩1分
- 電話/鶴ヶ峰店: 045-371-1097  
希望が丘駅前店: 045-392-1551  
三ツ境南口店: 045-362-8031

※営業時間・定休日は各店舗へお問い合わせ下さい  
<http://www.daisyo.co.jp/index.html>

会員特典

お会計より5%OFF (4名様以上)

※他のサービス券との併用はご利用できません



明治初期の「あすくりん」の風味をアレンジし再現した  
「できたて横濱馬車道あす」をお楽しみください。

- 住所/中区新港1-1横浜赤レンガ倉庫2号館1F
- 最寄駅/みなとみらい線「馬車道駅」
- 電話/045-650-8707
- 営業時間/11:00~20:00 ■定休日/施設に準ずる
- <http://yokohama-bashamichi-ice.jp/>



会員特典

「できたて横濱馬車道あす」をお買い上げのお客様に  
選べるトッピングソース 無料サービス

※他の割引サービスとの併用は出来ません

NEW

# HANA You 花洋

フラワー装飾一級技能士2名他スタッフ一同  
明るい笑顔と新鮮なお花が皆様のご来店を  
おまちしております。



- 住所/旭区二俣川1-3 二俣川ライフ2F
- 最寄駅/相鉄線「二俣川駅」
- 電話/045-391-1913
- 営業時間/10:00~20:00
- 定休日/全館休業日と同じ

会員特典

## お会計より10%OFF

※サービス商品、花キュービッドは除く

NEW

# 日本料理 あきない

御宴会、慶事、法事、個室にて  
100名様迄ご予約承ります

- 住所/保土ヶ谷区天王町2-35-3
- 最寄駅/相鉄線「天王町駅」
- 電話/045-341-7370
- 営業時間/11:30~22:00
- 定休日/年末・年始
- https://www.akinai.org

会員特典

## お会計より10%引き

### 会員優待サービス実施店 募集中!

当会では会員企業の皆様が、地域(保土ヶ谷・旭・瀬谷区)において会員価格でご利用いただける、  
お店等を募集しております。福利厚生ガイドブックへ掲載希望の企業様につきましては  
保土ヶ谷法人会(☎045-332-4360)までご連絡ください。

#### 掲載条件等

- ①法人会会員
- ②会員特典(会員価格・割引 他)
- ③掲載開始は年度初め
- ④掲載無料

NEW

# HOTEL YOKOHAMA CAMELOT Japan

## ホテル横浜キャメロットジャパン

横浜駅から徒歩5分の好アクセス、地下街利用で雨でも安心です。  
お料理が自慢のホテルです。是非ご利用ください。

### 法人会会員限定特典

- ①各レストラン ワンドリンクサービス(10名様まで)
- ②宿泊 [平日] 通常料金の50%OFF  
[休前日] 通常料金の25%OFF
- ③婚礼 お料理・お飲み物を5%OFF

※①対象レストラン  
「日本料理 桂川」「中国料理 桃花苑」「地中海料理 スタピアーナ」  
「グレードA・グレードムーン」入店時、法人会会員割引券をご提示ください。  
②宿泊はチェックイン時、法人会会員割引券をご提示ください。  
③婚礼は新規ご相談時、法人会会員割引券をご提示ください。

お問い合わせ **045-312-2111** (FAX:045-312-2143)

- 住所/横浜市区西区北幸1-11-3
- アクセス/各線「横浜駅」西口よりジョイナス地下街を直進、「南12番」出口
- 定休日/年中無休
- 営業時間/宿泊24時間(各レストラン・婚礼は各店舗及びプライダルサロンへお問い合わせ下さい) <http://www.camelotjapan.com/>



NEW

# FUJIYA HOTELS & RESORTS since 1878

## 湯本富士屋ホテル

和洋中の3種類を兼ね備えたレストランと温泉施設も充実。  
駅から徒歩3分と、アクセスもバツグンです。



### 法人会会員限定特典

※ご予約時、保土ヶ谷法人会会員である旨をお伝えください。

お問い合わせ

**0460-85-6111**

予約受付時間:9:00~20:00

人数	平日		休前日		
	通常	会員	通常	会員	
2名	30,800円	21,213円	37,400円	25,916円	
3名	25,300円	20,168円	28,600円	24,871円	
4名	22,000円	18,601円	24,200円	23,303円	
5名	20,900円	17,033円	23,100円	21,736円	
ツイン	2名利用時	22,550円	18,601円	24,750円	21,736円

※上記の料金は1名様当りの料金です、サービス料・消費税が含まれております。他の優待・割引等との併用はできません。

- 住所/神奈川県足柄下郡箱根町湯本256-1
- アクセス/箱根湯本駅より徒歩3分
- 定休日/年中無休
- <https://www.yumotofujiya.jp/>



## 横浜・八景島シーパラダイス

横浜市金沢区八景島/☎045-788-8888  
最寄駅/シーサイドライン「八景島駅」(駅より徒歩すぐ)  
最寄インター/横須賀横浜道路・並木IC(約2km)  
高速湾岸線:幸浦(約1.5km)

横浜・八景島シーパラダイスは、水族館・アトラクション・ショッピングモール・レストラン・ホテル等を含む複合型海洋レジャー施設です。

**ご利用方法** 「法人会会員割引券」をチケット売場にご提出ください。(1枚5名様まで利用可)

【販売期間】2020年4月1日～2021年3月31日 ※2019年12月現在の料金  
※2020年4月以降、料金が変更になる場合がございます。

チケット	対象	一般価格	会員価格
【ワンデーパス】 アクアリゾートバス + プレジャーランドバス (アトラクションバス)	大人・高校生	5,200円(4,700円)	▶ 4,500円(4,100円)
	小・中学生	3,700円(3,400円)	▶ 3,300円(3,100円)
	幼児(4歳以上)	2,100円(1,900円)	▶ 1,850円(1,700円)
	シニア(65歳以上)	3,700円(3,400円)	▶ 3,300円(3,100円)

※利用除外日:12月31日(オールナイト営業) ※()内は、冬季期間【2020年12月1日～2021年2月28日】料金です。



チケット	対象	一般価格	会員価格
【アクアリゾートバス】 水族館4施設バス	大人・高校生	3,000円	▶ 2,600円
	小・中学生	1,800円	▶ 1,500円
	幼児(4歳以上)	900円	▶ 700円
	シニア(65歳以上)	2,500円	▶ 2,150円



## maxell マクセル アクアパーク品川

東京都港区高輪4-10-30/☎03-5421-1111  
最寄駅/新幹線・JR線・京急線「品川駅」(駅前、高輪口)徒歩2分  
最寄インター/首都高2号線目黒出口から目黒通りなどで約10分

マクセル アクアパーク品川は、音・光・映像と生きものたちが融合した季節や昼夜で異なる演出をお楽しみいただける品川駅から徒歩2分の直感型テーマパーク

**ご利用方法** 「法人会会員割引券」をチケット売場にご提出ください。  
(1枚5名様まで利用可)

【販売期間】2020年4月1日～2021年3月31日

**【入場料金】** アトラクション・各種有料プログラムは、別途料金が必要となります。

対象	一般価格	会員価格
おとな (高校生以上)	2,300円	▶ 2,100円
小・中学生	1,200円	▶ 1,100円
幼児 (4歳以上)	700円	▶ 600円



## 京急油壺マリンパーク

楽しさがギュッと詰まった海のレジャーランド・水族館。視界360度の回遊水槽には大型のサメも遊泳。いるか・あしかパフォーマンスは屋内会場なので雨でも快適!さまざまな生き物たちとのふれあい・エサやり体験も(有料・要予約)

**ご利用方法** 「法人会会員割引券」をチケット売場にご提出ください。  
(1枚5名様まで利用可)

**【入場料金】**

対象	一般価格	会員価格
大人	1,800円	▶ 1,440円
中学生	1,300円	▶ 1,040円
小学生	900円	▶ 720円
幼児(3歳以上)	500円	▶ 400円



三浦市三崎町小網代1082/☎046-880-0152  
最寄駅/京浜急行久里浜線「三崎口」駅よりバス約15分  
「京急油壺マリンパーク」行終点下車0分  
※運行日または時間帯により「油壺」が終点となります  
最寄インター/横浜横須賀道路「衣笠IC」経由  
三浦縦貫道路「林IC」より約20分  
営業時間/9:00～17:00(時季により変更有り)  
定休日/1月第2月曜日翌日から4日間

## 上越市水族博物館 うみがたり



飼育数世界一!  
上越市が誇るマゼランペンギンの群れを圧倒的な近さで体感

新潟県上越市五智2-15-15/☎025-543-2449  
最寄駅/えちごトキめき鉄道妙高はねうまライン  
「直江津駅」下車、徒歩約15分  
営業時間/9:00～18:00(季節・期間により異なります)  
定休日/年中無休  
www.umigatari.jp

**【入場料金】**

【販売期間】2020年4月1日～2021年3月31日

対象	一般価格	会員価格
大人(18歳以上)	1,800円	▶ 1,700円
高校生	1,100円	▶ 1,000円
小・中学生	900円	▶ 800円
幼児(4歳以上)	500円	▶ 450円
シニア(65歳以上)	1,500円	▶ 1,400円

※2019年12月現在の料金 ※2020年4月以降、料金が変更となる場合がございます。



**ご利用方法** 「法人会会員割引券」をチケット売場にご提出ください。  
(1枚5名様まで利用可)

## 仙台うみの杜水族館 SENDAI UMINO-MORI AQUARIUM

いのちきらめく、うみの杜。海と人、水と人との、新しいつながりを「うみだす」水族館、「仙台うみの杜水族館」

宮城県仙台市宮城野区中野4-6/☎022-355-2228  
最寄駅/仙台駅から車でJR仙石線中野栄駅下車(所要時間約18分)、徒歩約15分  
最寄インター/仙台東部道路 仙台港ICを出てすぐ  
営業時間/9:00～17:00(季節によって営業時間に変動有り)  
定休日/年中無休

**【入場料金】**

【販売期間】2020年4月1日～2021年3月31日

対象	一般価格	会員価格
大人(18歳以上)	2,200円	▶ 2,000円
中学生・高校生	1,600円	▶ 1,400円
小学生	1,100円	▶ 900円
幼児(4歳以上)	600円	▶ 500円
シニア(65歳以上)	1,600円	▶ 1,400円



**ご利用方法** 「法人会会員割引券」をチケット売場にご提出ください。  
(1枚5名様まで利用可)

## マザー牧場

可愛い動物たちや四季の花々に囲まれる高原牧場です。動物たちにエサやり体験ができたり、自家製のソフトクリームやハムソーセージなどのごちそうもご用意しております。

**ご利用方法** 「法人会会員割引券」をチケット売場にご提出ください。  
(1枚5名様利用可)

### 〈入場料金〉

対象	一般価格	会員価格
大人 (中学生以上)	1,500円	▶ 1,300円
小人 (4歳~小学生)	800円	▶ 700円



千葉県富津市田倉940-3 / ☎0439-37-3211  
最寄駅/JR内房線 君津駅から路線バス  
最寄インター/館山自動車道  
「君津PAスマートIC(ETC専用)」から約10分  
営業時間/2月から11月 土日祝 9:00~17:00  
平日 9:30~16:30  
12月から1月 土日祝 9:30~16:00  
平日 10:00~16:00  
定休日/12月、1月に有り

## 箱根小涌園 ユネッサン

箱根小涌園ユネッサンは日本有数の観光地である箱根にある全天候型温泉アミューズメントパークです。小さなお子様からお年寄りまで、1日中お楽しみいただけます。

**ご利用方法** 「法人会会員割引券」をチケット売場にご提出ください。  
(1枚5名様まで利用可)

**〈入場料金〉** 小人は3歳~小学生となります。0~2歳の入場は無料です。

利用区分	対象	一般価格	会員価格
パスポート (全施設共通利用)	大人	3,500円	▶ 3,000円
	小人	1,800円	▶ 1,500円
ユネッサン (水着入浴)	大人	2,500円	▶ 2,000円
	小人	1,400円	▶ 1,200円
森の湯 (裸入浴)	大人	1,500円	▶ 1,200円
	小人	1,000円	▶ 800円



神奈川県足柄下郡箱根町二ノ平 / ☎0460-82-4126  
最寄駅/小田急線 箱根湯本駅から箱根登山バス・伊豆箱根バスで約25分「小涌園」下車  
最寄インター/東名高速道路「厚木IC」から約60分  
営業時間/ユネッサン  
(土日祝日・繁忙期) 9:00~19:00  
(平日) 10:00~18:00  
森の湯  
(土日祝日・繁忙期) 11:00~20:00  
(平日) 11:00~19:00  
定休日/不定休(2020年6月2日~6月5日、12月1日~12月4日)

## 下田海中水族館

下田湾にある自然の入り江を利用した水族館。イルカと遊べる!イルカと泳げる!どこよりもイルカに近い水族館です。

**ご利用方法** 「法人会会員割引券」をチケット売場にご提出ください。  
(1枚5名様まで利用可)

### 〈入場料金〉

対象	一般価格	会員価格
大人 (中学生以上)	2,100円	▶ 1,900円
小人 (4歳~小学生)	1,050円	▶ 950円



静岡県下田市3-22-31 / ☎0558-22-3567  
最寄駅/伊豆急行線 下田駅より(定期バス7分)  
(タクシー5分)(徒歩25分)  
最寄インター/東名高速道路「沼津IC」→(約65km/天城峠経由)  
→河津→(約14km/白浜経由)→下田海中水族館  
営業時間/平日 9:00~16:30、土日祝 9:00~17:00  
(季節によって営業時間に変動有り)  
定休日/無休



## オーシャンリゾートホテル マホロバ・マインズ三浦

本館客室は、全室オーシャンビュー&デラックススイート。天然温泉やクアパーク、フィットネス等の施設も充実。大好評!三崎港直送のまぐろ食べ放題の豪華海鮮バイキング。



### 法人会会員限定特典

首都圏予約センター

0120-046-891

※ご予約時、保土ヶ谷法人会会員であることをお伝えください。

〈平日宿泊料金〉月~木曜日:1名様料金

人数	アネックス別館 スタンダードプラン	アネックス本館 スタンダードプラン
1室2名様 ご利用	14,300円 ▶ 9,900円	15,950円 ▶ 11,550円
1室3~5名様 ご利用	13,750円 ▶ 9,350円	14,850円 ▶ 10,450円

■住所/三浦市南下浦町上宮田3231 ☎0120-046-889 (9:00~19:00、月~土) ■アクセス/京急線「三浦海岸」(駅から無料送迎バス5分) 最寄インター/横浜横須賀道路:佐原IC→約5分  
www.maholova-minds.com/index.php



YOKOHAMA HOTEL PLUMM

## HOTEL PLUMM [ホテルプラム]

横浜駅西口徒歩5分のデザイナーズホテル。神奈川の食材を中心に丁寧に作る料理とオシャレな内装には定評あり。

### 法人会会員限定特典

- ①乾杯用スパークリングワインプレゼント (10名様以上のご利用に限る)
- ②レストラン・ディナーコースのご利用で、**飲食代10%OFF**(要予約)

※会計時に法人会会員割引券をご提示ください。  
①は予約時に、保土ヶ谷法人会会員であることをお伝えください。

お電話でのご予約  
お問い合わせ

045-314-3111

宴会予約課直通

045-314-5546

宴会予約は9時~21時(土日祝日は9時~20時)



■住所/横浜西区北幸2-9-1 ■アクセス/JR・東急東横線・京浜急行・相鉄線・横浜市営地下鉄/横浜駅西口(中央改札)より徒歩5分  
首都高横浜駅西口ランプより1分 ■営業時間/24時間 ■定休日/なし  
http://www.hotel-plumm.jp/

# 藤田観光リゾート施設

藤田観光リゾート施設を法人会会員特典〈優待料金〉でご利用できます。

**神奈川**



箱根小涌園 天悠

すべての客室に良質な温泉が楽しめる露天風呂を完備。

1泊朝食付・お一人様  
通常 36,300円 ▶ 優待料金 28,600円～

**東京**



HOTEL 椿山荘 TOKYO

全267室、レストラン9店舗。  
スパ・屋内プールを備えるアーバンリゾートホテル。

1泊朝食付・お一人様  
通常 37,640円 ▶ 優待料金 20,400円～

**静岡**



伊東小涌園

伊豆でも珍しい飲める温泉「飲泉処」を所有。

1泊朝食付・お一人様  
通常 17,600円 ▶ 優待料金 9,350円～

**静岡**



伊東緑涌

すべてのお部屋に源泉かけ流しの庭園露天風呂を完備。

1泊朝食付・お一人様  
通常 38,500円 ▶ 優待料金 28,600円～

## 対象宿泊施設

## 予約センター電話番号 & 代表電話

神奈川	箱根小涌園天悠	0465-20-0260	(9:00～19:00)
静岡	伊東緑涌	0465-20-0027	(9:00～19:00)
静岡	伊東小涌園	0465-20-0026	(9:00～19:00)
静岡	藤乃焔 富士御殿場	050-3504-9933	(9:00～19:00)
東京	ホテル椿山荘東京	03-3943-0996	(9:00～20:00)
福井	永平寺親禪の宿 柏樹閣	050-3504-9914	(9:00～19:00)
長崎	Nordisk Village Goto Islands	050-3504-9956	(9:00～19:00)
秋田	十和田ホテル	0176-75-1122	(代表電話)

○上記の料金は、サービス料・消費税込、地域における宿泊税別。  
1室2名利用時の平日料金です。  
(ご予約時期・人数により料金は異なります)

○上記施設以外の優待料金は、HPでご確認ください。



## インターネット予約方法

- 1 <https://www.fujita-resort.com> 及び右のQRコードにアクセス
  - 2 画面を下にスクロールしお好きな施設の「法人契約アカウントをお持ちの方」をクリック。
  - 3 「コーポレートログイン」画面からアカウント「2184」パスワード「2184」を入力し、「ログインして進む」をクリック。
- お電話でのお申し込みの場合は、ご予約時に保土ヶ谷法人会である旨をお伝えください。

アカウント「2184」 パスワード「2184」

# TOKYO Disney RESORT Corporate Program 東京ディズニーリゾート・コーポレートプログラム 「サンクス・フェスティバル」(仮称)

期間中、「東京ディズニーランド」または「東京ディズニーシー」のいずれかのパークを1日ご利用になれるパークチケットを、特別料金でご購入いただけるプログラムの実施を予定しています。※詳細に関するご案内については別途、決定次第ご案内いたします。



**ご利用対象者** 保土ヶ谷法人会会員の従業員・職員とその家族

**実施期間(予定)** ※実施時期については、状況により変更させていただく場合もあります

- 【第1回】2020年9月期
- 【第2回】2021年1月～3月期

## お得情報

対象者は、以下の期間中、東京ディズニーセレブレーションホテルを通常料金より10%安く宿泊できます。

**対象期間** 宿泊期間：2020年4月2日～2021年3月31日まで  
予約期間：2020年4月1日～2021年3月30日まで(宿泊希望日の5カ月前から予約可能)

**予約方法** 「東京ディズニーリゾート・コーポレートプログラム利用者専用サイト」([dcp.go2tldr.com](http://dcp.go2tldr.com))より「東京ディズニーリゾート・オンライン予約・購入サイト」にアクセスし、宿泊に必要なパスワード(プランパスワード：DCHDCP2020(半角英数)を入力し、予約をしてください。

※予約の際、「東京ディズニーリゾート・オンライン予約・購入サイト」でのユーザー登録が必要です。※料金は日程により異なります。※チェックイン時に、ホテルキャストより会員証(コピー可)の提示を求められる場合があります。

## 【お問合せ】

東京ディズニーリゾートに関するお問い合わせは、東京ディズニーリゾート・インフォメーションセンター TEL: 0570-00-8632 (9:00～17:00)  
※一部のPHS・IP電話、国際電話の方は、TEL: 045-330-5211



# YOKOHAMA FC

本拠地保土ヶ谷のサッカーチームを応援しにニッパツ三ツ沢球技場へ!!

**ご利用対象者** 保土ヶ谷法人会会員の従業員・職員とその家族

**ご利用期間** 5月～11月

**チケット料金** 席種 ▶ バックスタンドホーム自由席(のみ)

対象	通常料金	会員料金
大人	3,500円	▶ 3,000円
小中高	1,600円	▶ 1,100円



※入替戦対象外 ※バックスタンドホーム自由席では、相手チームのユニフォームを着用してご観戦いただくことはできません

## チケット購入方法

「総合案内所」にて、法人会割引券(1枚につき5名まで)をご提示の上、ご購入ください。

※当日券のみの販売のため、前売券が完売した場合の取扱はございません。当日券の販売状況は、右記QRコードからご確認ください。



## 【お問合せ】

横浜FC事務局 〒244-0801 横浜市戸塚区品濃町549-2 三宅ビル5階 [TEL] 045-443-6592



私たちは、隣人愛の精神のもと、  
安全で良質な医療を提供し、地域へ貢献し続けます。



**特色1 救急医療体制と安全で良質な医療の提供**

心臓血管センター内科医師および脳血管センター医師による24時間365日の救急医療体制を敷き、256列マルチスライスCTや3.0テスラMRIといった最先端画像診断装置を導入して安全で良質な医療を提供しています。

**特色2 せいいい訪問看護ステーション横浜**

病院併設の訪問看護ステーションとして、最後までご自宅で過ごしたいという希望が叶えられるよう、看護を提供しています。  
看護師の他、理学療法士・作業療法士が在籍し退院後の継続リハビリも実施しています。

**保土ヶ谷法人会 会員限定人間ドックのご案内**

人間ドックに「採血による簡便な検査」をプラスして「がん」を早期発見、早期治療。

「保土ヶ谷法人会 会員限定人間ドック」は聖隷横浜病院オリジナル人間ドック（スタンダードコース）にAICS®（アミノインデックス® がんリスクスクリーニング）をセットにした会員限定価格の人間ドックです。  
通常の間ドックでがん検診を含む総合的な検査を行い、AICS® によって血液中のアミノ酸濃度を測定。健康な人とがんである人のアミノ酸濃度のバランスの違いを統計的に解析する事で、胃がん、肺がん、大腸がん、膵臓がん、前立腺がん（男性のみ）、乳がん（女性のみ）、子宮がん・卵巣がん（女性のみ）である可能性を評価します。がんである可能性を予測するものであり、がんであるか否かを判断するものではありません。

通常価格：73,700円（税込）⇒ 会員限定価格：65,000円（税込）

※ご加入の健康保険組合等の補助を受ける場合は会員限定価格対象外となる場合があります。

**交通アクセス**

- 電車：JR 横須賀線にて保土ヶ谷駅
  - 徒歩：保土ヶ谷駅東口より徒歩 12 分
  - バス：保土ヶ谷駅東口バスターミナル 8 番バス乗り場より市営バス 32 系統「聖隷横浜病院」バス停下車 聖隷横浜病院循環路線バス（市営）「聖隷横浜病院」バス停（敷地内）下車
  - バス：京浜急行線井土ヶ谷駅（ドラッグストアマツモトキヨシ前）乗り場 聖隷横浜病院無料送迎バス（市営）「聖隷横浜病院」バス停（敷地内）下車
- ※循環路線バス・無料送迎バス（市営）は、平日午前のみ運行  
※無料送迎バスは、聖隷横浜病院ご利用以外の方はご乗車できませんので、ご注意ください。



社会福祉法人 聖隷福祉事業団  
**聖隷横浜病院**

〒240-8521 横浜市保土ヶ谷区岩井町 215  
問い合わせ先（代表）045-715-3111  
<http://www.seirei.or.jp/yokohama/>

当会は、「上白根病院」と平成29年4月から提携を開始いたしました。  
地域の会員様をはじめ人間ドック等をご利用の上、「安心」できる暮らしを取り入れましょう。



「清潔」「ゆとり」そして「親切丁寧」をモットーに設立以来今日まで  
皆さまからご愛顧いただいております。

**健診コース**

※下記、希望コース(A~G)を申込書(健診欄)にご記入してください。

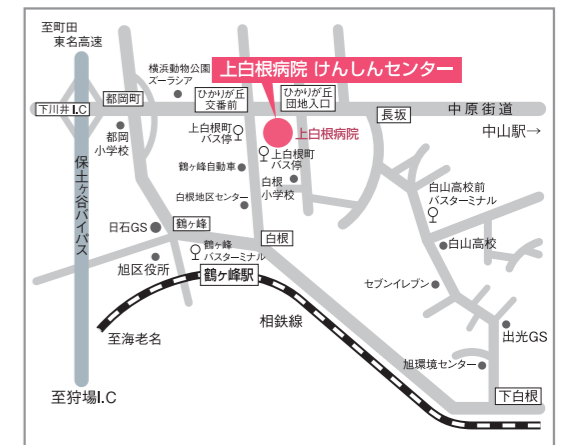
<b>A</b> 日帰り人間ドック〈胃バリウム検査〉 45,100円 ▶ <b>38,500円</b> (税込)	<b>E</b> 簡易脳ドック〈3.0テスラMRI使用〉 27,500円 ▶ <b>26,400円</b> (税込)
<b>B</b> 日帰り人間ドック〈胃カメラ検査〉 48,400円 ▶ <b>41,250円</b> (税込)	<b>F</b> 呼吸器ドック〈低線量CT、肺機能検査等〉 31,130円 ▶ <b>27,500円</b> (税込)
<b>C</b> レディースドック〈婦人科検診セット〉 53,900円 ▶ <b>49,500円</b> (税込)	<b>G</b> 定期健康診断〈血液検査・心電図あり〉 13,200円 ▶ <b>9,240円</b> (税込)
<b>D</b> 脳ドック〈3.0テスラMRI使用〉 55,000円 ▶ <b>51,700円</b> (税込)	

医療法人社団 恵生会  
**上白根病院**

〒241-0002 横浜市旭区上白根2-65-1

**【交通アクセス】**

- 相鉄線鶴ヶ峰駅バスターミナル7番乗り場「西ひかりが丘」または「中山駅」行き15分 バス停「上白根町」下車徒歩1分
- JR横浜線中山駅より1番乗り場「鶴ヶ峰駅」行き15分 バス停「上白根町」下車徒歩1分



お問い合わせは下記までお気軽にご連絡ください。

TEL.045-951-3348 FAX.045-951-3350

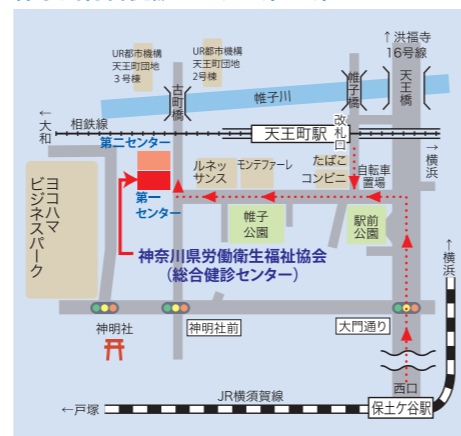
<http://www.med-keiseikai.or.jp/kami/>

一般財団法人  
**神奈川県労働衛生福祉協会**

■**神奈川総合健診センター第1**  
〒240-0003 横浜市保土ヶ谷区天王町2-44-9  
TEL.045-333-8711 FAX.045-333-8101



神奈川総合健診センター第1・第2



**人間ドック**

<b>A</b> ST(スタンダードコース) 40,000円▷ <b>35,648円</b> (税込)	<b>B</b> DX(デラックスコース) 48,000円▷ <b>42,472円</b> (税込)
--	---

※オプション検査受診は、別途料金が必要となります。詳細は上記までお問い合わせください。  
■受付時間 8:00~16:00 (祝日・土・日曜日、除く)

■**大和健診事業部**

〒242-0017 大和市大和東3丁目10番18号  
TEL.046-262-8155 FAX.046-262-9511



神奈川総合健診センター・第2でも健診頂けます。

大和健診事業部



**生活習慣病健診**

**定期健康診断**

<b>C</b> 一般価格 20,600円▷ <b>13,648円</b> (税込) 会員価格 <b>13,648円</b> (税込)	<b>D</b> 一般価格 11,880円▷ <b>8,148円</b> (税込) 会員価格 <b>8,148円</b> (税込)
--	--

※オプション検査受診は、別途料金が必要となります。詳細は上記までお問い合わせください。  
■受付時間 8:30~16:00 (祝日・土・日曜日、除く)

医療法人社団 明芳会

**イムス横浜狩場脳神経外科病院**

〒240-0025 横浜市保土ヶ谷区狩場町218-9  
TEL.045-721-3131 FAX.045-721-3113



**脳ドック**

一般価格 35,000円▷ <b>30,000円</b> (税込)	会員価格 <b>30,000円</b> (税込)
-----------------------------------	--------------------------

■受付時間 13:00~ 毎週水曜日(祝日・年末年始除く)

検査内容

- 問診 ●血圧測定 ●神経学的診察
- 頭部MRI(磁気共鳴コンピューター断層撮影)
- 脳および頸部の血管のMRA(MRIによる血管撮影)
- 頸部超音波検査 ●ABI検査(四肢脈波検査)

独立行政法人 地域医療機能推進機構

**横浜保土ヶ谷中央病院**

〒240-8585 横浜市保土ヶ谷区釜台町43-1  
TEL.045-331-1251 FAX.045-336-3613



**健診コース**

<b>A</b> 一泊ドック 68,200円▷ <b>53,900円</b> (税込)	<b>B</b> 日帰りドック 38,500円▷ <b>33,000円</b> (税込)
<b>C</b> 生活習慣病 19,800円▷ <b>12,100円</b> (税込)	<b>D</b> 法定健診 9,350円▷ <b>8,800円</b> (税込)

■予約受付時間

通年/月曜日~金曜日  
(土曜日については実施日を問合せください)  
月曜日~金曜日  
9:30~12:00/13:00~16:30  
土曜日  
9:30~12:00

申込書ご記入後、法人会事務局にFAX、または郵送でお申込みください。

△ FAX送信方向

(公社)保土ヶ谷法人会 行 **FAX 045-333-5802**

**健診コース申込書**

申込日	平成 年 月 日	会員番号(7桁)						
法人名				担当者名				
所在地	〒 ー							
TEL:				FAX:				

**医療機関**

※希望される医療機関に○をご記入ください。

聖隷横浜病院	上白根病院
神奈川労働衛生福祉協会・健診センター第1・第2	神奈川労働衛生福祉協会・大和健診事業部
イムス横浜狩場脳神経外科病院	横浜保土ヶ谷中央病院

受診者氏名(フリガナ)	性別	生年月日	年齢	第1希望	第2希望	健診
-----	男・女	大正 昭和 平成 年 月 日生	歳	月 日	月 日	コース
-----	男・女	大正 昭和 平成 年 月 日生	歳	月 日	月 日	コース
-----	男・女	大正 昭和 平成 年 月 日生	歳	月 日	月 日	コース
-----	男・女	大正 昭和 平成 年 月 日生	歳	月 日	月 日	コース
-----	男・女	大正 昭和 平成 年 月 日生	歳	月 日	月 日	コース
-----	男・女	大正 昭和 平成 年 月 日生	歳	月 日	月 日	コース

(その他・特記事項)

■お申込み

上記必要事項をご記入の上、お申込みください。  
お申込み受付日から、約1週間~10日以内に各医療機関より日程のご連絡をさせていただきます。(土・日・祝日・年末年始除く)

【法人会使用欄】

確認日	印
-----	---

 (公社)保土ヶ谷法人会 行 **FAX 045-333-5802**

## 無料税務相談申込書

希望日時：平成 年 月 日 ( ) ・ 午後  1時半  2時半  3時半

※1回のご相談時間は、1時間となります。 ※上記、ご希望の時間帯に✓を付けてください。

必 要 事 項	会員番号(7桁)							
	法人名							
	所在地	〒 ー						
	TEL				FAX			
	相談者							
	当日ご連絡(携帯TEL)							
相 談 内 容	※相談内容を具体的に記入ください。担当税理士の参考資料といたします。							

### 【法人会使用欄】

### 【受付番号】

入会年月	昭和・平成 年 月 日
担当税理士名	税理士
相談所要時間	

### ■申し込み方法

- 税務相談は、毎月第2水曜日です。
- 申し込みの際は、1週間前までに法人会事務局までお問い合わせください。

### ■注意事項

- キャンセルの際には、必ず法人会事務局(332-4360)までご連絡ください。

本書でご紹介した他にも各種事業サービスがご利用いただけます

- 借入金利割引提携・融資の斡旋
- 税務署講師による税務研修セミナー  
決算法人研修会、新設法人説明会、年末調整事務研修会等
- 著名な講師による講演会  
総会記念講演、夏期保法セミナー等
- 各種研修会  
税制セミナー、初級簿記研修会、パソコンセミナー、普通救命講習会等
- 税制改正要望  
中小企業の声を政府や国会・行政に反映させるため、毎年、税制改正要望事項を提出しています
- 異業種研修会  
法人会には様々な業種の方が加入しております。異業種の経営者と情報交換などを行うことでビジネスチャンスも生まれる…こんなことも法人会員ならではのです
- 社会貢献活動  
【租税教室】  
小学生対象に学童保育等で楽しく「税」について学んでいます  
【チャリティー演奏会】  
地元中・高校生等の演奏を地域の方に聴いてもらうコンサート

**全て無料** 以下の書籍をご希望の方は、事務局までお申込みください。  
申込用紙はHPにございます。TOP→保法ニュース→書籍申込用紙



## 公益社団法人 保土ヶ谷法人会

〒240-0023 横浜市保土ヶ谷区岩井町11 TEL:045-332-4360 FAX:045-333-5802

保土ヶ谷法人会ホームページアドレス及び福利厚生施設パスワード

URL <http://www.hodogayahojinkai.or.jp>

福利厚生施設のご利用(ホームページ)

ユーザー名

情報をホームページに掲載しています。

閲覧には、右記ユーザー名とパスワードを入力して下さい。

パスワード  (半角)

### あとかぎ

この度、「保土ヶ谷法人会・福利厚生ガイドブック」第13版を発刊いたしました。  
当会は、保土ヶ谷、旭、瀬谷区に所在する会社の規模も業種も異なる様々な中小企業経営者の集まりです。“よき経営者を目指したい”“もっといい会社でありたい”と願う経営者の悩みを法人会がサポートしています。このガイドブックは、経営者のもとより従業員やそのご家族の方まで対象とした会員サービスがたくさん詰め込まれております。  
どうぞ当会の制度をご活用いただき、貴社の経営及び福利厚生の一助にいただければ幸いです。  
我々中小企業経営者が、保土ヶ谷法人会の会員であることの喜びを感じられるよう、これからも魅力ある法人会運営に邁進してまいりますので、会員各位のご理解、ご協力をお願い申し上げます。

発行者/公益社団法人 保土ヶ谷法人会

編集/厚生委員会

会長/河原 隆子

委員長/金澤 由泰

発行/平成31年4月1日 第13版

副委員長/高橋 更一 西山 宏二郎 菊地 京子

# 元気で働くシニアのための医療保障

あんしん

## シニアガード

生命医療共済（シニア選択緩和型）

- 1 医療保障に重点をおいたシニアのための共済制度
- 2 満85歳まで保障 加入年齢は満60歳～満75歳
- 3 がん入院は倍額保障 さらに、がん先進医療も保障
- 4 掛金は年齢・性別に関係なく 一律 3,200 円（月額）
- 5 治療中の方でも!! 投薬中の方でも!! ご加入しやすい簡単な健康告知



《満64歳 がんて入院した場合》

がん入院給付金*	日額 10,000 円（6 日目まで）+ 日額 7,000 円（7 日目以降）※がん以外の病気・ケガによる入院給付金は半額となります。
がん先進医療給付金	最高 300 万円（実費給付）
死亡弔慰金	10 万円

- ご契約に際しては、神奈川県福祉共済協同組合の組合員登録（組合加入・出資）が必要となりますので、予めご了承ください。
- 法人、あるいは個人事業主の方のご契約となります。
- ご加入できる年齢：契約日現在満 60 歳から満 75 歳までの方
- 終期：満 85 歳となります。

このご案内は、シニアガードの概要のみを記載しております。お申込みの際には、必ず資料をご請求の上、パンフレット及び重要事項説明書の記載内容をご確認ください。

詳しいお問い合わせは  
神奈川県福祉共済協同組合まで  
☎045-228-0774



法人会会員の皆さまへ

三井住友海上火災保険株式会社

# 法人会貸倒保証制度が 皆様の攻めの経営をサポートします!



与信管理を貸倒保証制度へアウトソーシングすることで、経営者の皆様は与信管理の心配から解放されます!

## お見積りはカンタン

無記名包括プラン

まずは「売上高」と「業種」をご申告ください。

保険料水準を大幅に見直しました!

全取引先を包括して保証対象とする「無記名包括プラン」で保険料を計算し、ご案内します。

無記名包括プランは保険期間中の取引先の追加・削除の変更手続きが不要です。

記名プラン 保証対象の取引先の選定条件によって保険料を抑えることができます。

専用の見積り依頼書に取引先と債権残高等をご記載ください。「記名プラン」にて補償対象を絞ることで保険料を抑えることができます。

お問合せ先

三井住友海上火災保険株式会社  
横浜支店 横浜第一支社  
〒221-0052 横浜市神奈川区栄町7-1-4F  
TEL:045-461-3790 FAX:045-461-8277

B19-100185 使用期限:2020年7月31日

法人会会員企業にお勤めの皆様は、お一人からでも集団取扱の割安な保険料でご加入いただけます。

これからの医療の進歩を見据え、「生きるためのがん保険」を新しくします。

アフラックはがん保険契約件数 No.1  
平成29年版「インシュアランス生命保険統計」



おすすめポイント

### 1 通院保障

三大治療<sup>(※1)</sup>のための通院や、所定の通院期間中(365日以内)の通院を日数無制限で保障。

### 2 三大治療・先進医療の保障

がんの主な治療法である三大治療や、健康保険が適用されない先進医療<sup>(※2)</sup>もしっかり保障。

### 3 生活の質を落とさない為のケア

がん治療による外見の変化<sup>(※3)</sup>や、「がん」の痛みを和らげるための緩和ケア<sup>(※4)</sup>にも備えられます。

(※1)三大治療とは手術、放射線治療、抗がん剤治療・ホルモン剤治療を指します。(※2)保障の対象となる先進医療は、厚生労働大臣が認める医療技術で、医療技術ごとに適応症(対象となる疾患・症状等)および実施する医療機関が限定されています。また、厚生労働大臣が認める医療技術・適応症・実施する医療機関は随時見直されます。(※3)外見ケア特約を付加した場合。(※4)緩和療養特約を付加した場合。

NEW

生きるためのがん保険 Days 1

NEW

女性特有のがんにも手厚い  
生きるためのがん保険 Days 1

NEW

あなたの保障を最新化  
生きるためのがん保険 Days 1 プラス

◎商品の詳細は「契約概要」等をご覧ください。

「生きる」を創る。

Aflac アフラック

横浜総合支社 〒221-0835 神奈川県横浜市神奈川区鶴屋町2-23-2 TSプラザビルディング15F  
法人会フリーダイヤル ☎0120-876-505

※今後の対応は担当の募集代理店が行いません。

AFツサ課-2018-5008-1912011 2月1日

資料請求はインターネットでお気軽にどうぞ!

アフラック 法人会

検索

法人会がん保険制度  
全国法人会総連合